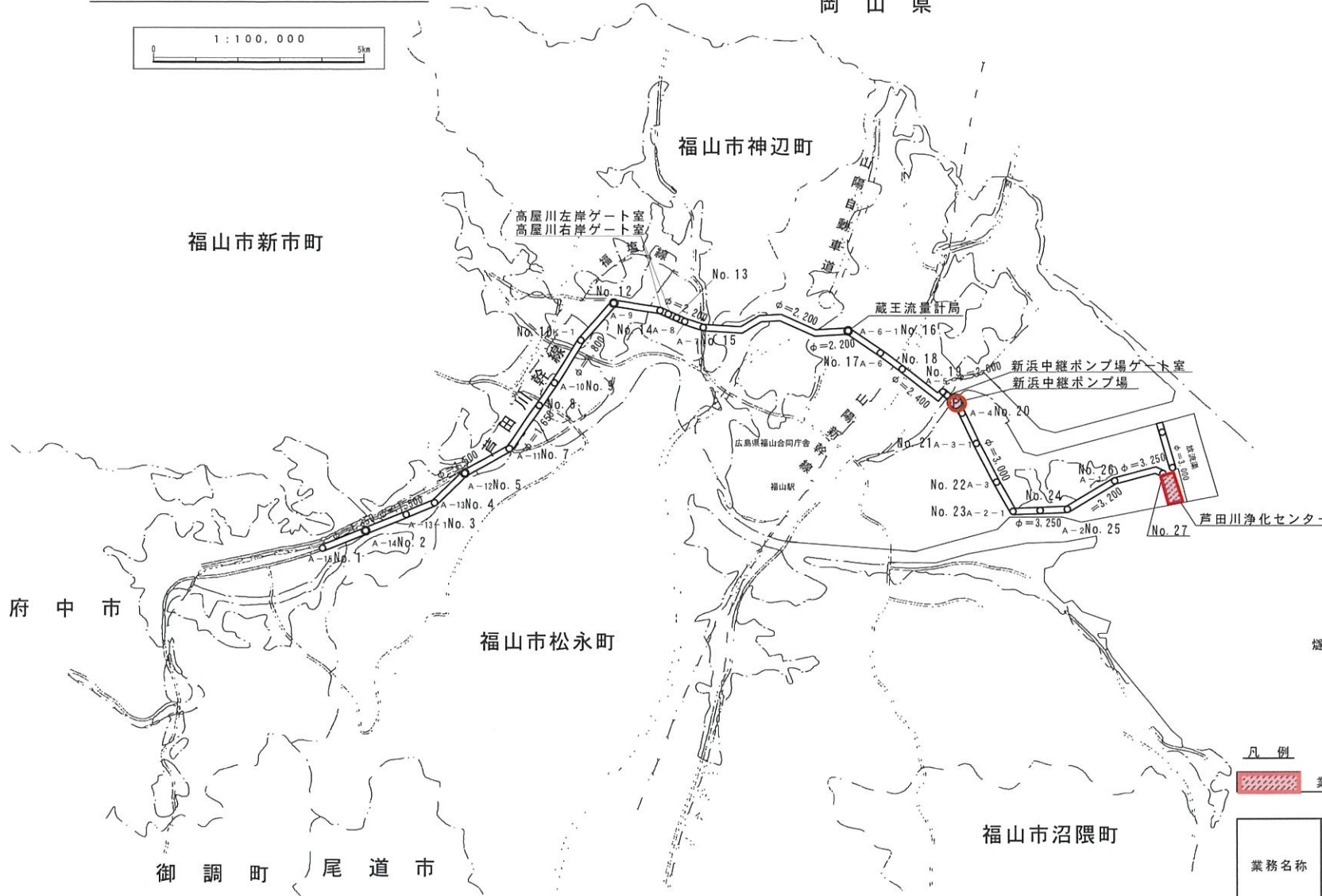
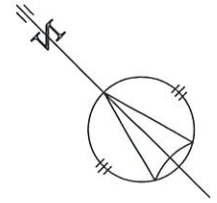
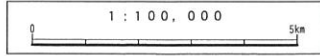


芦田川流域下水道計画図

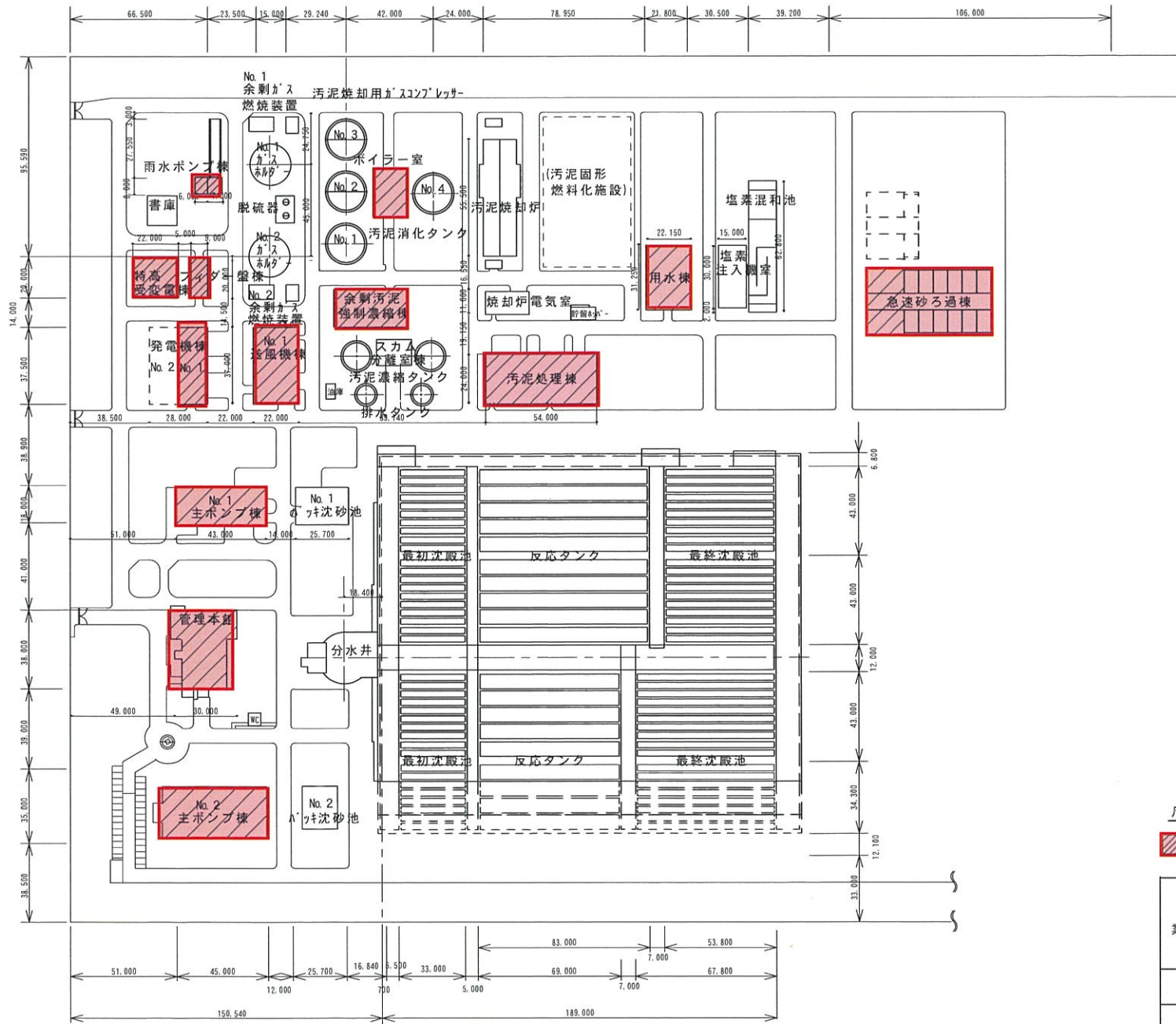
岡山県



凡例
 業務実施場所

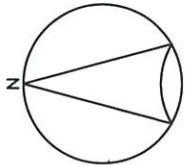
業務名称	芦田川流域下水道芦田川浄化センター 及び新浜中継ポンプ場電気測定業務		
令和6年度			
位置図			
図面番号	1 / 4	縮尺	S=1:100,000
(公財) 広島県下水道公社福山支所			

芦田川浄化センター全体配置平面図 S=1:2000



凡例
 業務実施場所

業務名称	芦田川流域下水道芦田川浄化センター及び新浜中継ポンプ場電気測定業務		
令和 6 年度			
芦田川浄化センター全体配置図			
図面番号	2 / 4	縮尺	1:2000
(公財) 広島県下水道公社 福山支所			

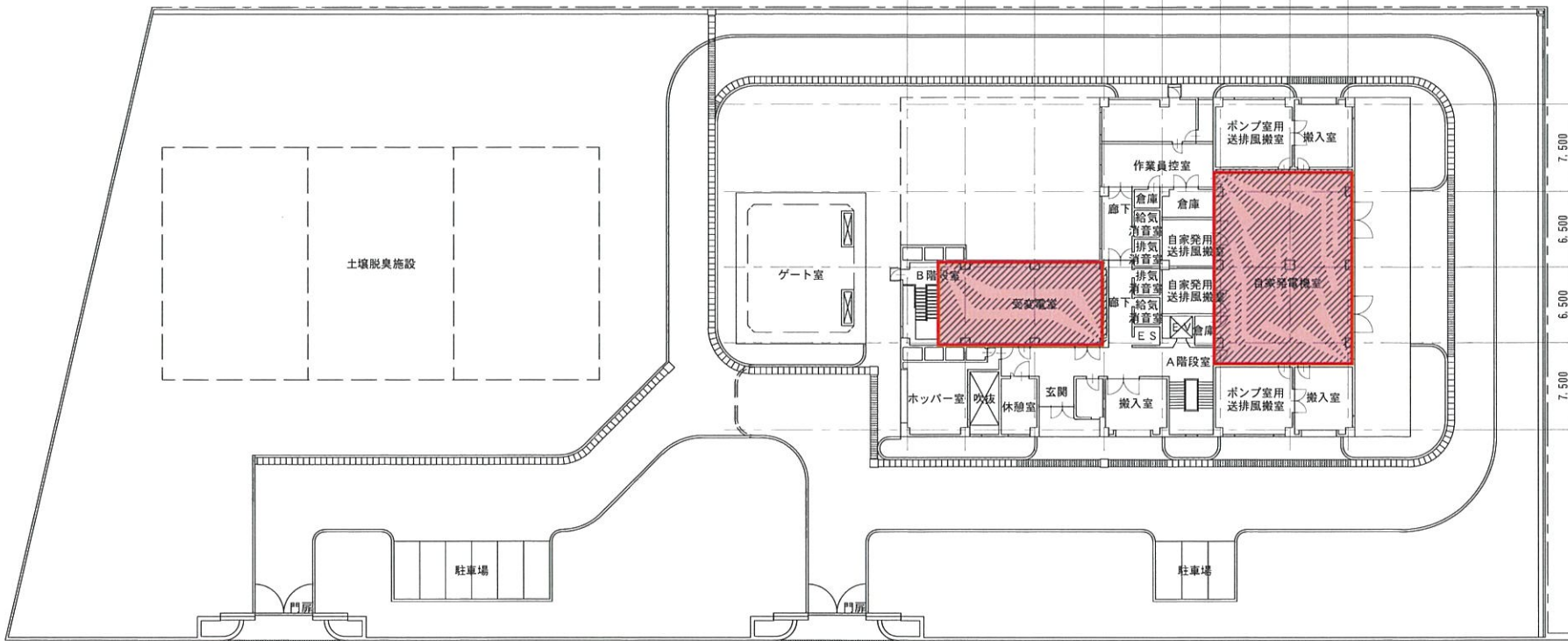


① ② ③ ④ ⑤ ⑥ ⑦ ⑧

38.000

5.000 6.000 6.000 5.000 5.000 6.000 5.000

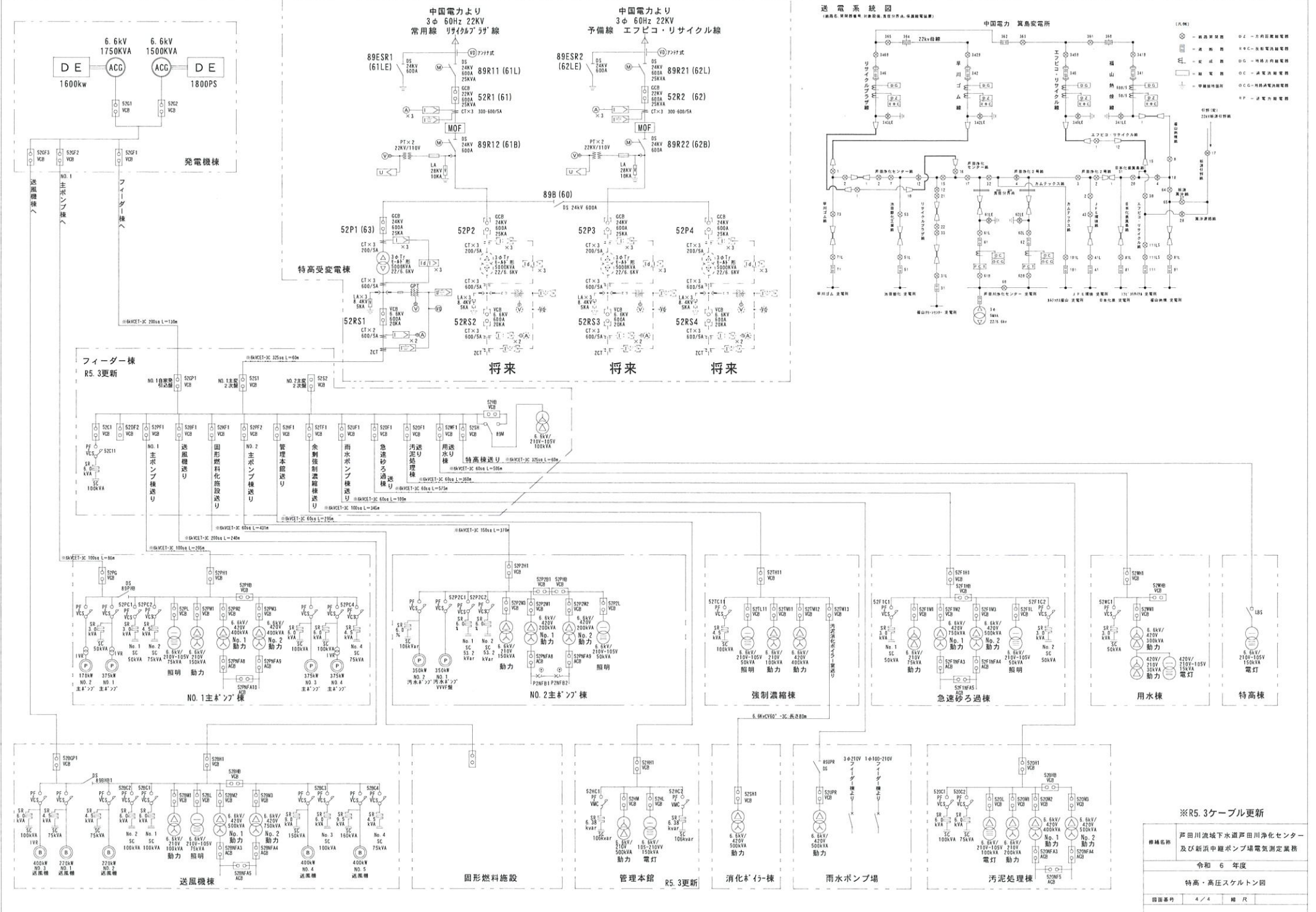
⑤
④
③
②
①



凡例

 業務実施場所

業務名称	芦田川流域下水道芦田川浄化センター 及び新浜中継ポンプ場電気測定業務		
	令和6年度		
	新浜中継ポンプ場配置図		
図面番号	3 / 4	縮尺	S = 1 : 400
(公財) 広島県下水道公社福山支所			



※R5.3ケーブル更新

標榜名称	芦田川流域下水道芦田川浄化センター 及び新浜中継ポンプ場電気測定業務
年度	令和 6 年度
特高・高圧スケルトン図	
図面番号	4 / 4 縮尺