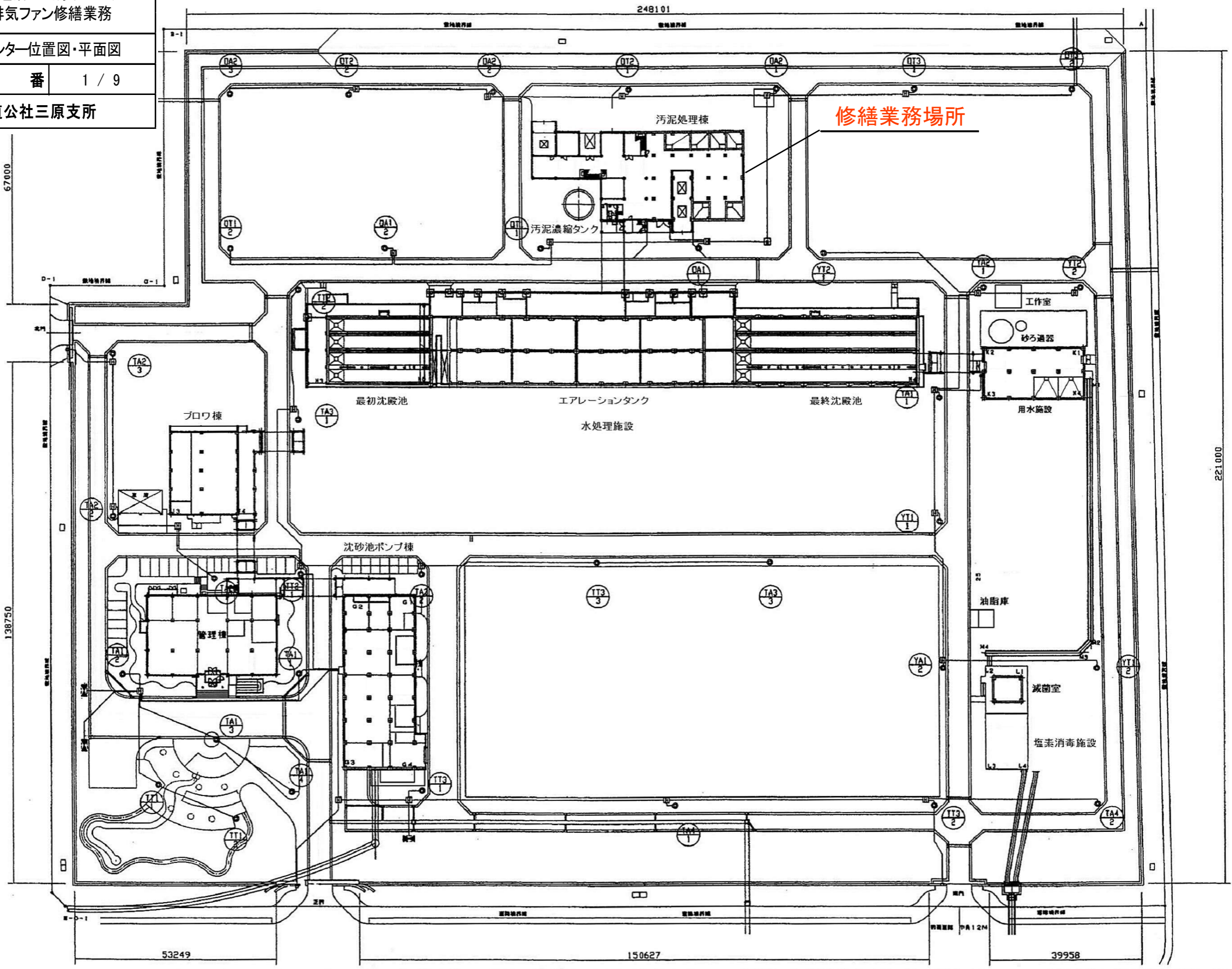


業務名称	沼田川流域下水道沼田川浄化センター 汚泥処理棟排気ファン修繕業務		
図面名称	沼田川浄化センター位置図・平面図		
縮尺	—	図番	1 / 9
(公財)広島県下水道公社三原支所			



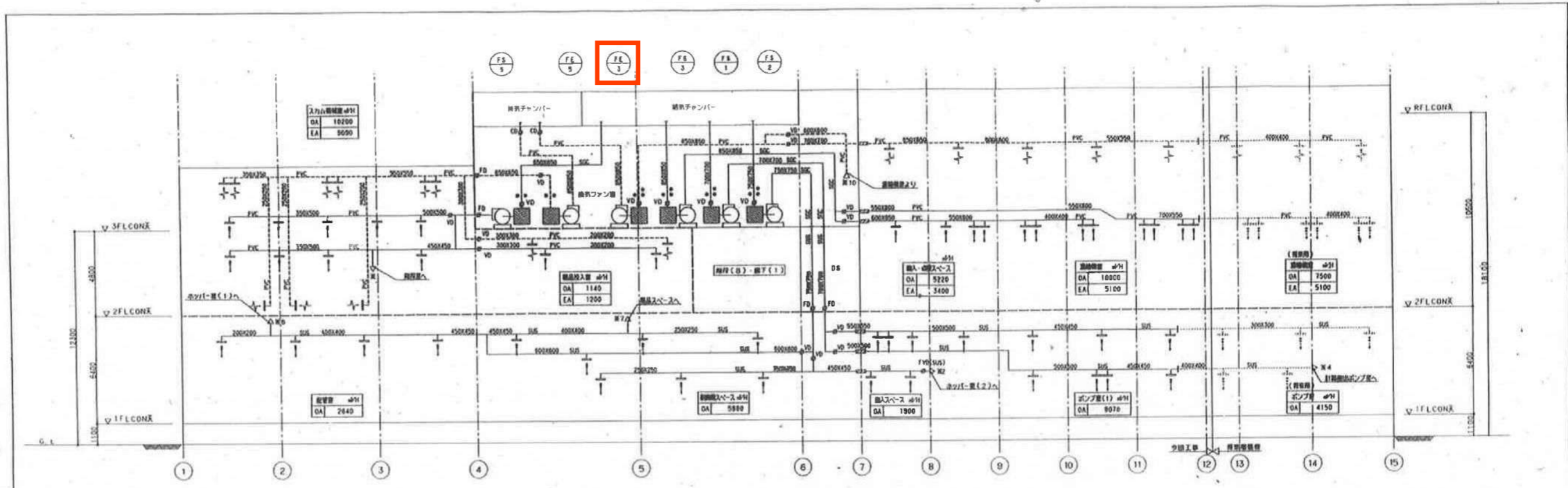
00100

排気系換気機器表

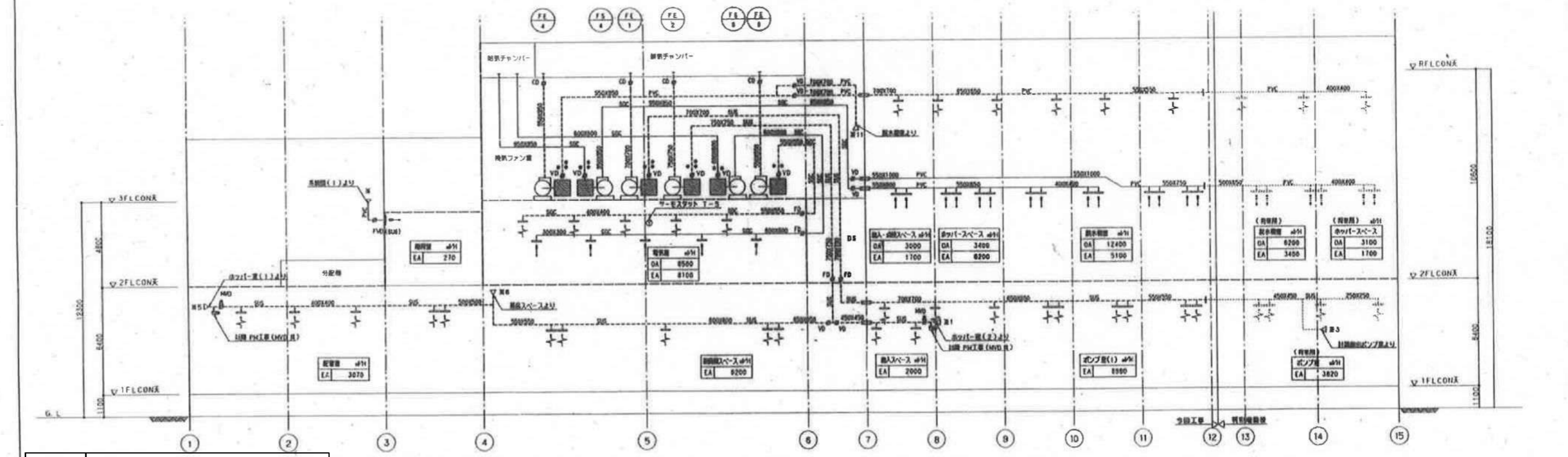
記号	FE-1	FE-2	FE-3	FE-4	FE-5	FE-6	FE-7	FE-8
1 形式	側面型内吸込シロッコファン (電2型)	側面型内吸込シロッコファン (電2型)	側面型内吸込シロッコファン (電2型)	側面型内吸込シロッコファン (電2型)	側面型内吸込シロッコファン (電2型)	内吸込シロッコファン	内吸込シロッコファン	天井BOX付5インファン
2 設置形式	床置き型	床置き型	床置き型	床置き型	床置き型	床置き型	床置き型	天井吊り型
3 仕様	No. 4 X 14920 m³/h X 53 mm X 4P 8880 m³/h X 19 mm X 8P	No. 4 1/2 X 17780 m³/h X 81 mm	No. 5 X 22500 m³/h X 49 mm X 4P 14000 m³/h X 21 mm X 8P	No. 8 X 30430 m³/h X 50 mm X 4P 20470 m³/h X 25 mm X 8P	No. 3 X 10280 m³/h X 28 mm	No. 3 X 8100 m³/h X 35 mm	No. 3 X 6420 m³/h X 27 mm	300φ X 1160 m³/h X 8 mm
4 電機種	3φ-200V X 7.5 kw (普通電機モートル)	3φ-200V X 11 kw	3φ-200V X 11 kw (普通電機モートル)	3φ-200V X 15 kw (普通電機モートル)	3φ-200V X 3.7 kw	3φ-200V X 3.7 kw	3φ-200V X 1.5 kw	1φ-100V X 150 w
5 付属品	防露装置	防露装置	防露装置	防露装置	防露装置	防露装置	防露装置	防露ゴム付吊り金物
6 製造廠	メーカー標準	メーカー標準	メーカー標準	メーカー標準	メーカー標準	メーカー標準	メーカー標準	メーカー標準
7 機種(参考寸法)	防露機種 1750X930X150H	防露機種 1840X1000X150H	防露機種 1820X1060X150H	防露機種 2120X1200X150H	防露機種 1370X800X150H	防露機種 1370X800X150H	防露機種 1370X800X150H	—
8 設置場所	換気ファン室	換気ファン室	換気ファン室	換気ファン室	換気ファン室	換気ファン室	換気ファン室	換気室
9 系統名	ポンプ室(1)系	ポンプ室(2)系	換気機室系	換気機室系	換気機(スクラム)系	換気機系	換気ファン室系	換気室系
10 その他	FS-1 追加 SUS製ファンカバー 1200X1200X1200H (GW厚25mm内貼り 点検口付)	FS-2 追加 SUS製ファンカバー 1200X1200X1200H (GW厚25mm内貼り 点検口付)	FS-3 追加 PVC製ファンカバー 1200X1200X1200H (GW厚25mm内貼り 点検口付)	FS-4 追加 PVC製ファンカバー 1500X1500X1500H (GW厚25mm内貼り 点検口付)	FS-5 追加 PVC製ファンカバー 1000X1000X1000H (GW厚25mm内貼り 点検口付)	FS-6 追加 SUS製ファンカバー 1100X1100X1100H (GW厚25mm内貼り 点検口付)	FS-7 追加 SUS製ファンカバー 800X800X800H (GW厚25mm内貼り 点検口付)	防露ゴム付SUS製フエグーカバー
11 台数	1 台	1 台	1 台	1 台	1 台	1 台	1 台	1 台

記号	FE-9	FE-10	FE-11	FE-12	FE-13	FE-14	FE-15	FE-16
1 形式	天井BOX付ラインファン	天井型換気扇 (普通型)	天井型換気扇 (普通型)	中吸ダクト換気扇 (普通型)	天井型換気扇 (普通型)	天井型換気扇 (普通型)	天井型換気扇 (普通型)	天井型換気扇 (普通型)
2 設置形式	天井吊り型	壁掛け	天井吸込型	天井吸込型	天井吸込型	天井吸込型	天井吸込型	天井吸込型
3 仕様	300φ X 1160 m³/h X 8 mm	250φ X 700 m³/h X 5 mm	100φ X 180 m³/h X 5 mm	100φ X 180 m³/h X 8 mm	150φ X 270 m³/h X 5 mm	150φ X 230 m³/h X 5 mm	100φ X 140 m³/h X 5 mm	100φ X 280 m³/h X 5 mm
4 電機種	1φ-100V X 150 w	1φ-100V X 25 w	1φ-100V X 25 w	1φ-100V X 32 w	1φ-100V X 46 w	1φ-100V X 46 w	1φ-100V X 25 w	1φ-100V X 36 w
5 付属品	防露ゴム付吊り金物	壁掛けボード	—	ドレンホース 10φx1m	—	—	—	—
6 製造廠	メーカー標準	メーカー標準	メーカー標準	メーカー標準	メーカー標準	メーカー標準	メーカー標準	メーカー標準
7 機種(参考寸法)	—	—	—	—	—	—	—	—
8 設置場所	倉庫	換気タンク室	更衣室	換気室	1階換気室	換気(1)	換気(2)	廊下(2)
9 系統名	倉庫系	換気タンク室系	更衣室系	換気・防露室系	1階換気系	換気(1)系	換気(2)系	廊下(2) 換気系
10 その他	防露ゴム付SUS製フエグーカバー	SUS製フエグーカバー、防露シャッター 250φ	SUS製フード付バンドキャップ 100φ	SUS製フード付バンドキャップ 100φ	SUS製フード付バンドキャップ 150φ	SUS製フード付バンドキャップ 150φ	SUS製フード付バンドキャップ 100φ	SUS製フード付バンドキャップ 100φ
11 台数	1 台	1 台	1 台	1 台	1 台	1 台	1 台	1 台

業務名称	沼田川流域下水道沼田川浄化センター 汚泥処理棟排気ファン修繕業務		
図面名称	換気設備機器表		
縮尺	—	図番	2 / 9
(公財)広島県下水道公社三原支所			

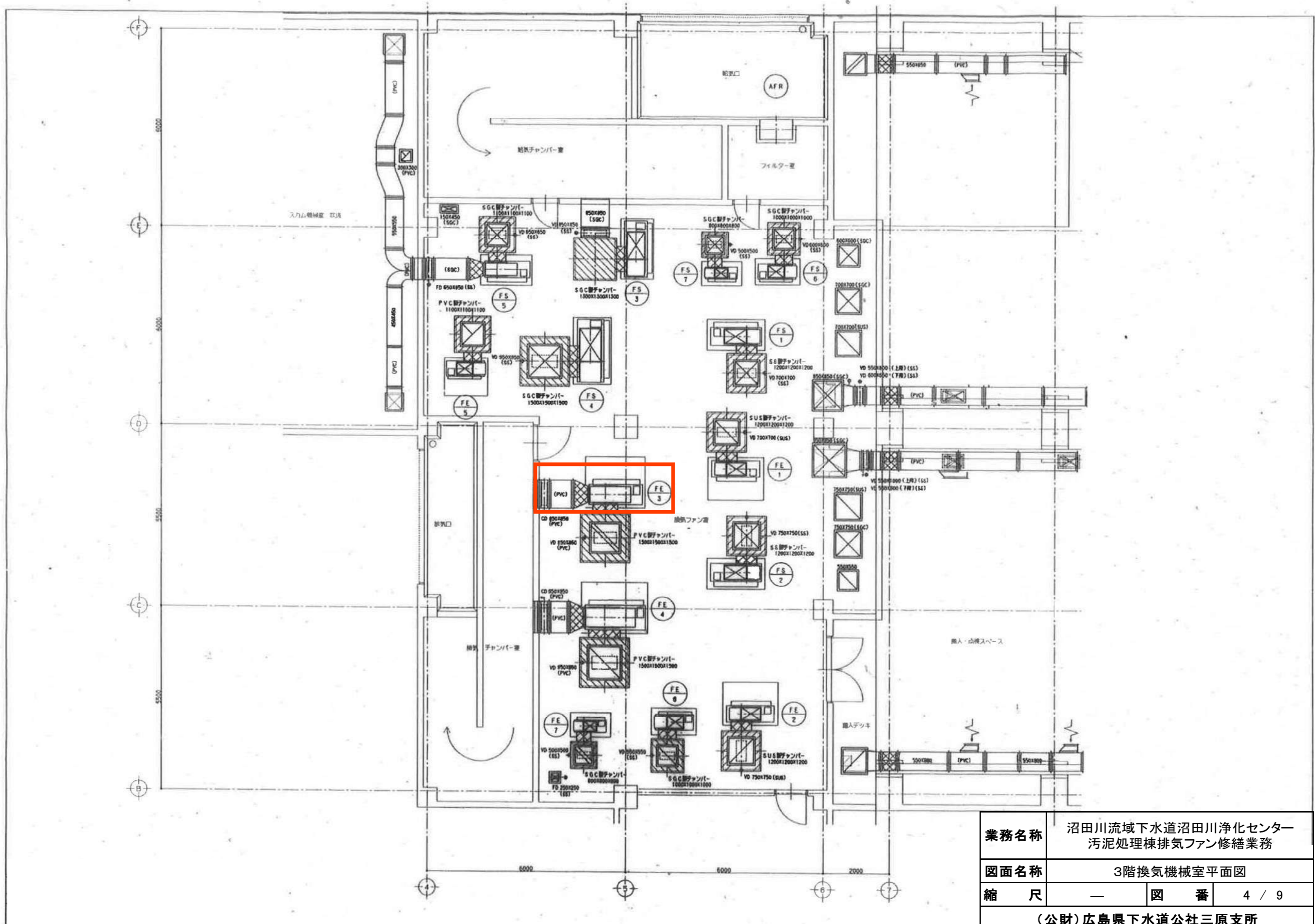


換気系統図(1)



換気系統図(2)

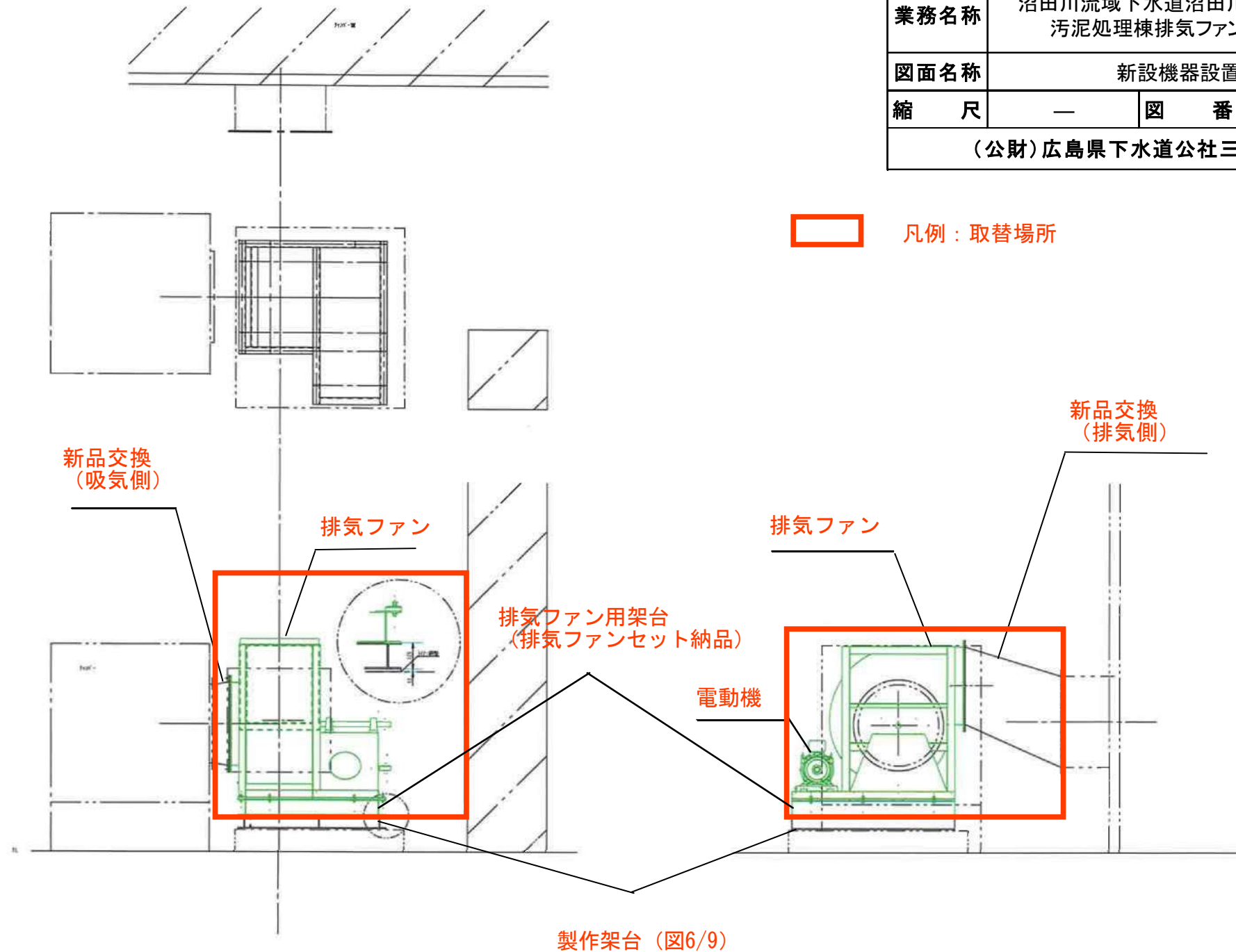
業務名称	沼田川流域下水道沼田浄化センター 汚泥処理棟排気ファン修繕業務		
図面名称	換気設備系統図		
縮尺	—	図番	3 / 9
(公財) 広島県下水道公社三原支所			



業務名称	沼田川流域下水道沼田川浄化センター 汚泥処理棟排気ファン修繕業務		
図面名称	3階換気機械室平面図		
縮尺	—	図番	4 / 9
(公財)広島県下水道公社三原支所			

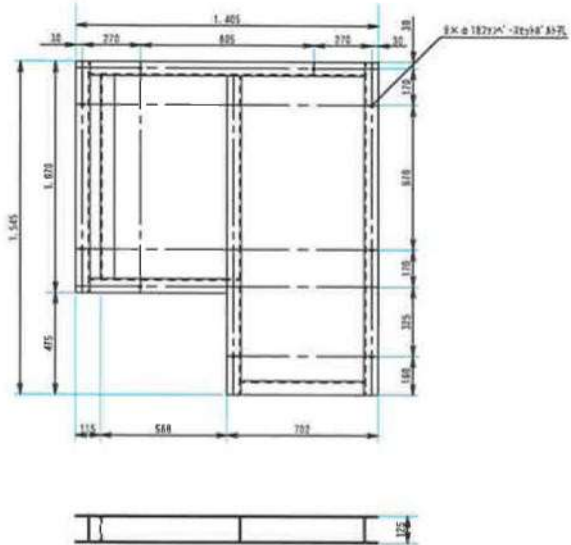


業務名称	沼田川流域下水道沼田川浄化センター 汚泥処理棟排気ファン修繕業務		
図面名称	新設機器設置図		
縮尺	—	図番	5 / 9
(公財)広島県下水道公社三原支所			

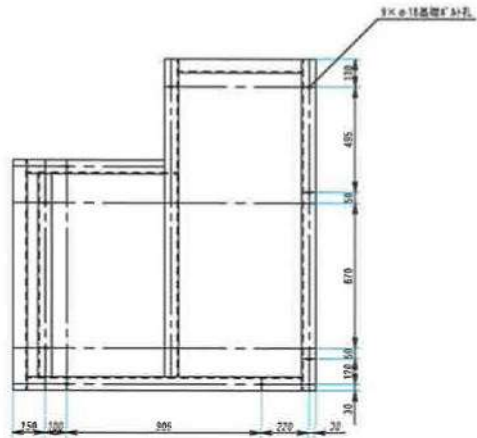


業務名称	沼田川流域下水道沼田川浄化センター 汚泥処理棟排気ファン修繕業務		
図面名称	機器架台製作図		
縮尺	—	図番	6 / 9
(公財)広島県下水道公社三原支所			

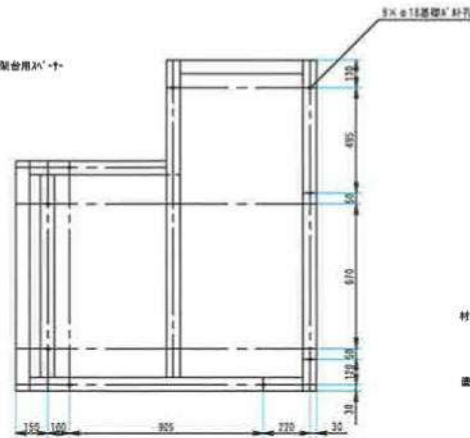
上部 (77架台側)



下部 (既設基礎側)



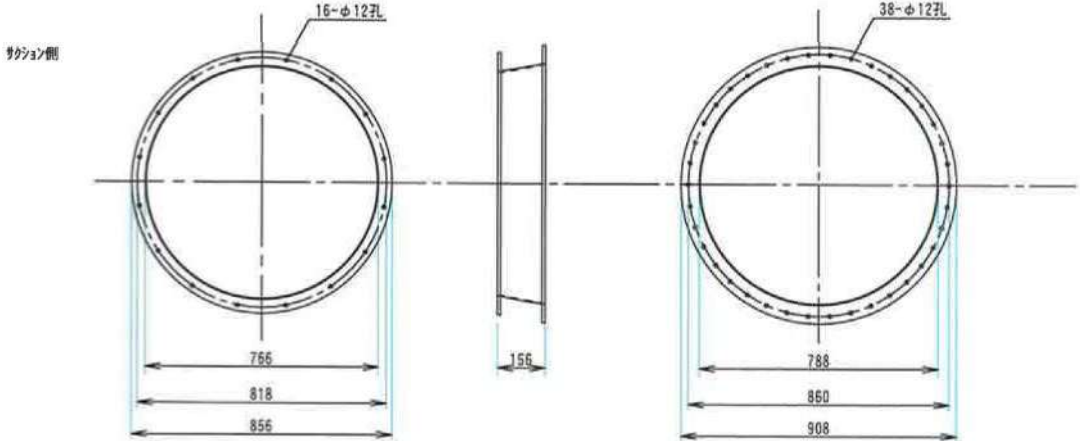
前設架台用A'→



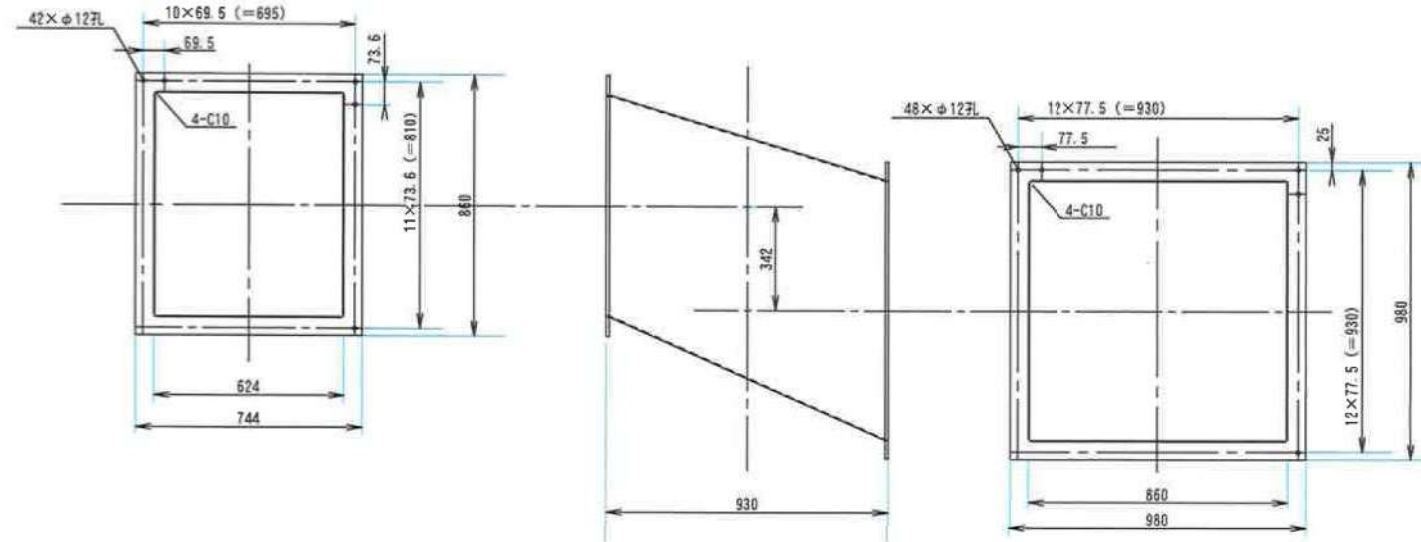
材質： 架台 SS406 溝形鋼 65×125×6  
 A'→ SS400 平鋼 65×112  
 塗装： JS仕様

業務名称	沼田川流域下水道沼田川浄化センター 汚泥処理棟排気ファン修繕業務		
図面名称	ダクト図		
縮尺	—	図番	7 / 9
(公財)広島県下水道公社三原支所			

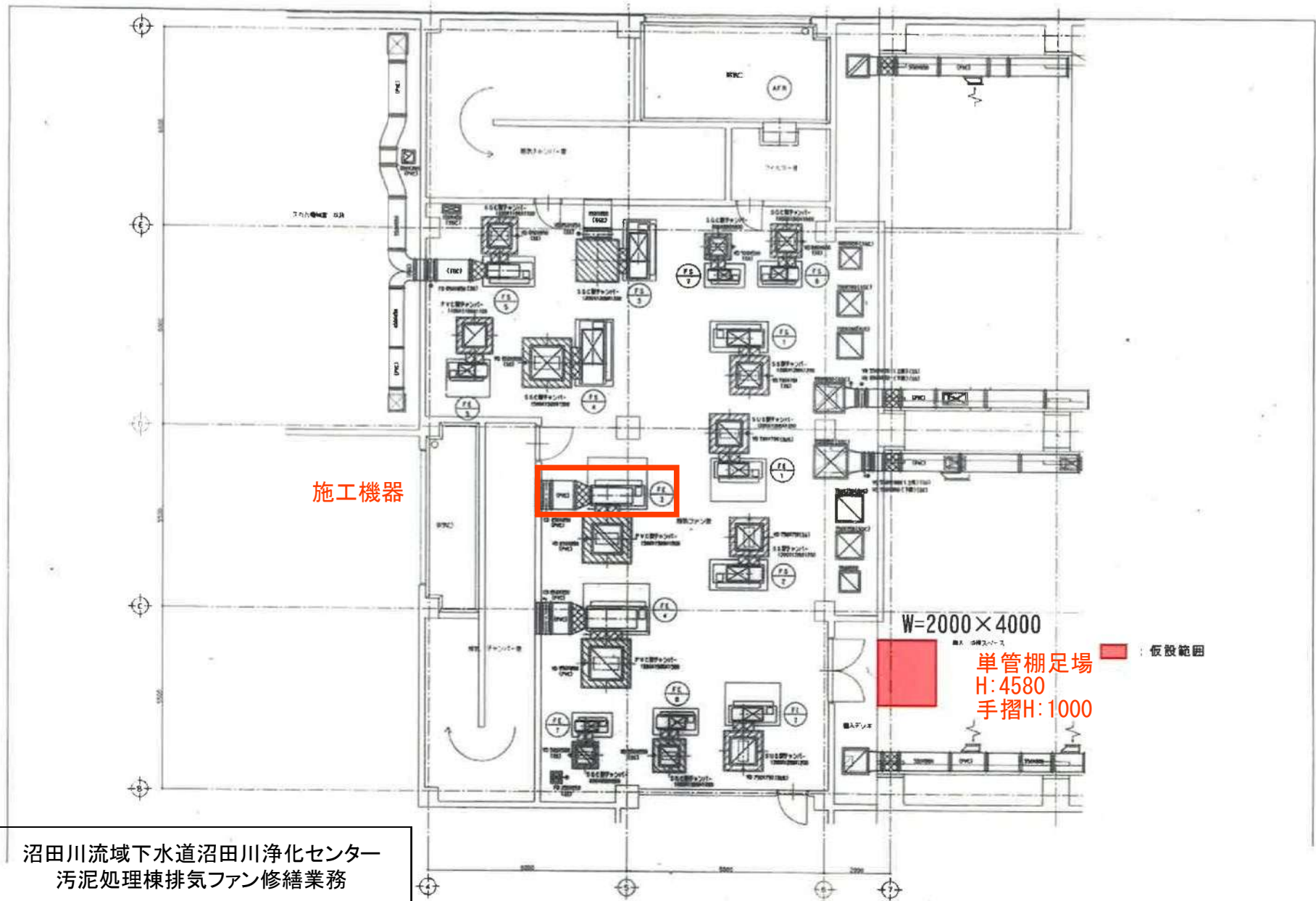
吸気側



排気側

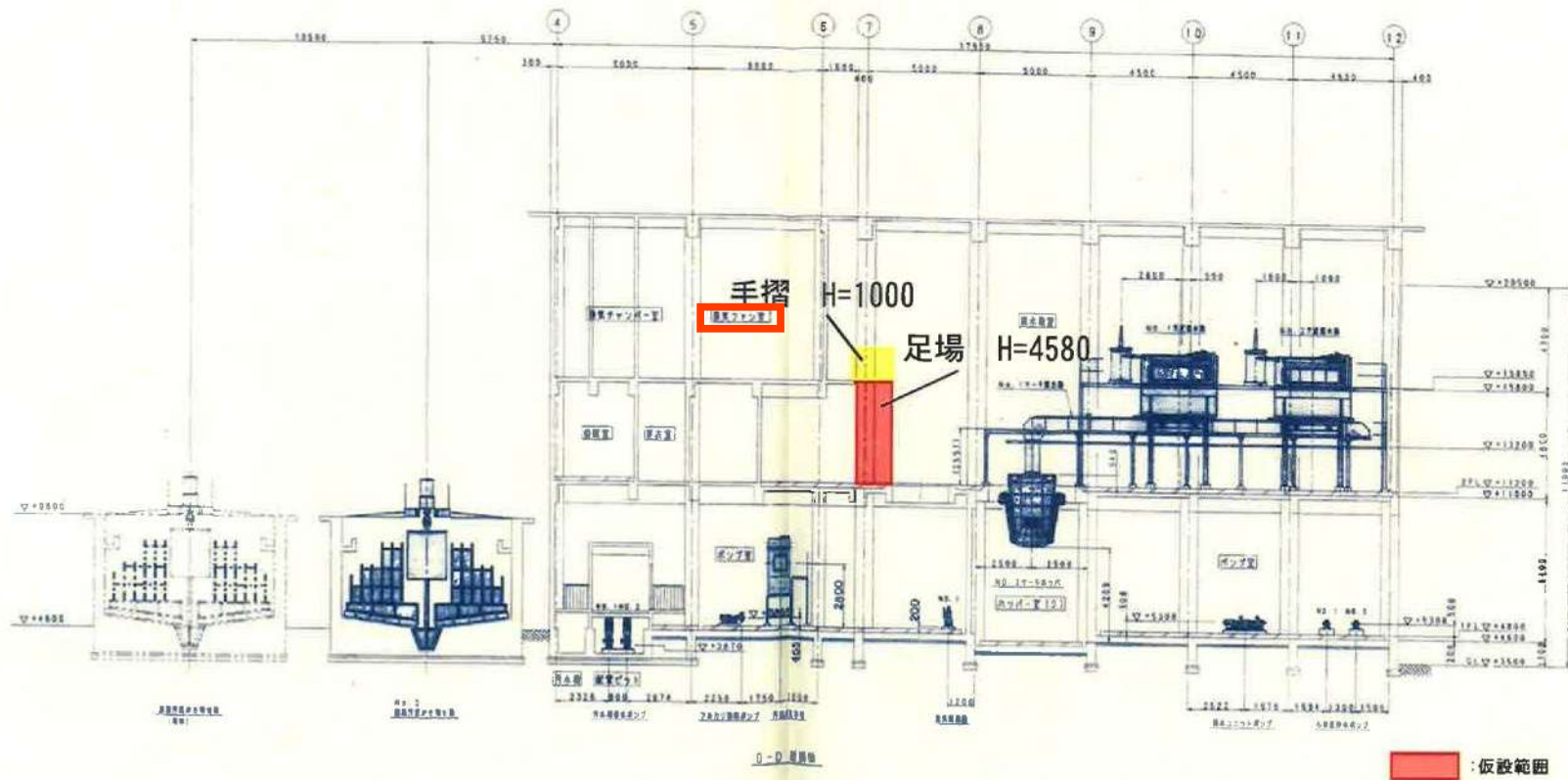


材質：ファン-硬質PVC t10  
ダクト-軟質PVC t3



業務名称	沼田川流域下水道沼田川浄化センター 汚泥処理棟排気ファン修繕業務		
図面名称	仮設足場範囲図1		
縮尺	—	図番	8 / 9
(公財) 広島県下水道公社三原支所			

◎足場掛 $m^3$ 数：45 $m^3$



業務名称	沼田川流域下水道沼田川浄化センター 汚泥処理棟排気ファン修繕業務		
図面名称	仮設足場範囲図2		
縮尺	—	図番	9 / 9
(公財)広島県下水道公社三原支所			