

# 仕 様 書

## 1 業務名

太田川流域下水道東部浄化センター脱水ケーキ処理業務その5（焼却・溶融）

## 2 業務場所

広島市南区向洋沖町1番1号

## 3 業務期間

令和7年4月1日から令和8年3月31日まで

## 4 業務目的

本業務は、太田川流域下水道東部浄化センター（以下「センター」という。）から発生する脱水ケーキ（以下「汚泥」という。）の溶融処理を行うことにより、資源の再利用を図ることを目的とする。

## 5 業務内容

### (1) 業務概要

本業務は、東部浄化センターの汚泥を廃棄物の処理及び清掃に関する法律に基づき、適正に、積み込み、搬出・運搬を行い、中間処理施設で焼却溶融処理を行うものとする。

### (2) 汚泥の性状、搬出量等

ア 汚泥は、下水道の有機性汚泥（消化汚泥）に高分子凝集剤を添加し脱水したものである。

イ 汚泥の含水率は、約76～82パーセントである。

ウ 運搬車両への汚泥の積み込み量は1車当たり10トン程度、1日当たり平均1.4トン程度とする。また、汚泥の搬出量の年間予定数量は500トンとする。ただし、汚泥の予定数量は、施設の維持管理状況その他の事由により増減することがある。

エ 搬出量は、センター内の計量器で計量した数量とする。ただし、故障等により計量できない場合は、別途協議する。

オ 汚泥貯留ホoppaは電動カットゲート式で、貯留容量は15立方メートルである。

### (3) 汚泥の積み込み及び運搬等

ア 受注者は、天蓋付水密構造で、積載物が荷台から落下せず、臭気等が漏洩しない構造の車両を使用し、関係法令に基づき適正かつ安全に収集運搬を行うものとする。

イ 汚泥の積み込み場所は別図のとおりとし、発注者が受注者の天蓋付水密ダンプに直接積み込む。

ウ 受注者は、汚泥の積み込み終了後に発注者係員等から計量票を受け取るものとする。

エ 受注者は、汚泥の積み込み終了後、貯留ホoppa周辺の床面等の清掃を行うものとする。

## 6 業務実施にあたっての留意事項

### (1) 汚泥の搬出日

汚泥の搬出日は、発注者が搬出依頼した日に行うものとする。ただし、1月1日及び点検その他の事由により脱水設備を停止する場合並びに搬出停止その他の措置を講じる必要が生じた場合を除く。

(2) 業務実施搬出時間等

本業務での汚泥の搬出は、原則として午前6時から午後6時30分の間で行うこととする。

7 提出書類

- (1) 受注者は契約締結後速やかに、次の書類を添付した「産業廃棄物処理計画書」を提出し、発注者の確認を受けるものとする。

なお、許可証等の写しの提出にあたっては、原本を提示し確認を受けるものとする。ただし、その許可証等の写しに法人（共同企業体にあつては、当該許可等を受けた構成員）の代表者印の押印がある場合は原本との確認があったものとみなす。

また、提出書類に変更が生じた場合も同様とする。

ア 業務責任者等指名届

イ 業務担当者名簿（運搬に従事する者は運転免許証の写しを添付）

ウ 本業務に使用する施設及び設備、付帯設備の仕様、能力を記載した書類

エ 本業務に使用する車両の車検証の写し及び任意保険証の写し

オ 産業廃棄物処分業許可証及び産業廃棄物収集運搬業許可証の写し

カ 廃棄物の運搬経路図

キ 県外の産業廃棄物を処理することにより必要となる各届出の写し（県外処理する場合）

ク 緊急連絡先表（道路管理者、保健所等を記載）

8 報告書類

- (1) 受注者は、各月の委託業務実施報告書として、次に掲げるものを提出するとともに、業務の履行状況を明らかにしておくものとする。なお、すべての業務が完了した時には、業務完了報告書を提出する。

ア 業務報告書（各月）

イ 月間集計表

ウ リサイクル製品製造量及び出荷実績表

エ 業務写真帳

- (ア) 業務写真帳はA4判の製本とし、プリントサイズは自動車登録番号や撮影内容が分かる大きさとする。

- (イ) 撮影内容、撮影回数は、以下のとおりとする。

a センターでの積込状況、運搬車両の外観、中間処理施設入場状況（毎月1回以上）

b 中間処理施設への搬入、荷卸し作業中（搬入毎）

c リサイクル製品の搬出車両への積み込み・搬出状況（毎月1回以上）

d リサイクル製品の保管状況（毎月1回以上）

- (2) 行政処分等に係る報告

受注者は、本業務の遂行にあたり、各関係法令の所轄官庁から法令等に基づき改善命令等行政処分や改善勧告等行政指導を受けた場合、その内容を直ちに発注者に対し口頭で行うと共に書面により報告するものとする。

- (3) その他

各都道府県条例により行政区域外からの産業廃棄物搬入に係る協議・届出が必要となる場合は、それに係る収集・運搬及び処分に係る資料等を提出する。

9 履行状況確認

発注者は、履行状況を確認するため、受注者の施設を適宜、立入調査できるものとする。

## 10 搬出停止等の措置

前記報告、履行状況確認等により発注者が必要と認めた場合、汚泥の搬出停止、搬出量の調整その他必要な措置を講ずることができるものとする。なお、これにより受注者が損害を受けても、その損害補償を発注者に請求することはできない。

## 11 費用の負担

本業務を実施するに当たり、受注者がセンター内で使用する電気、水道は、施設のものを使用することができる。ただし、使用に際しては、極力、節減に努めるものとする。

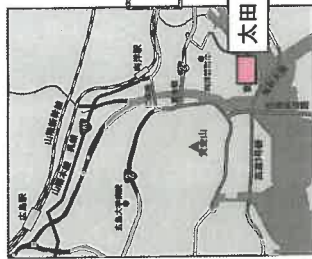
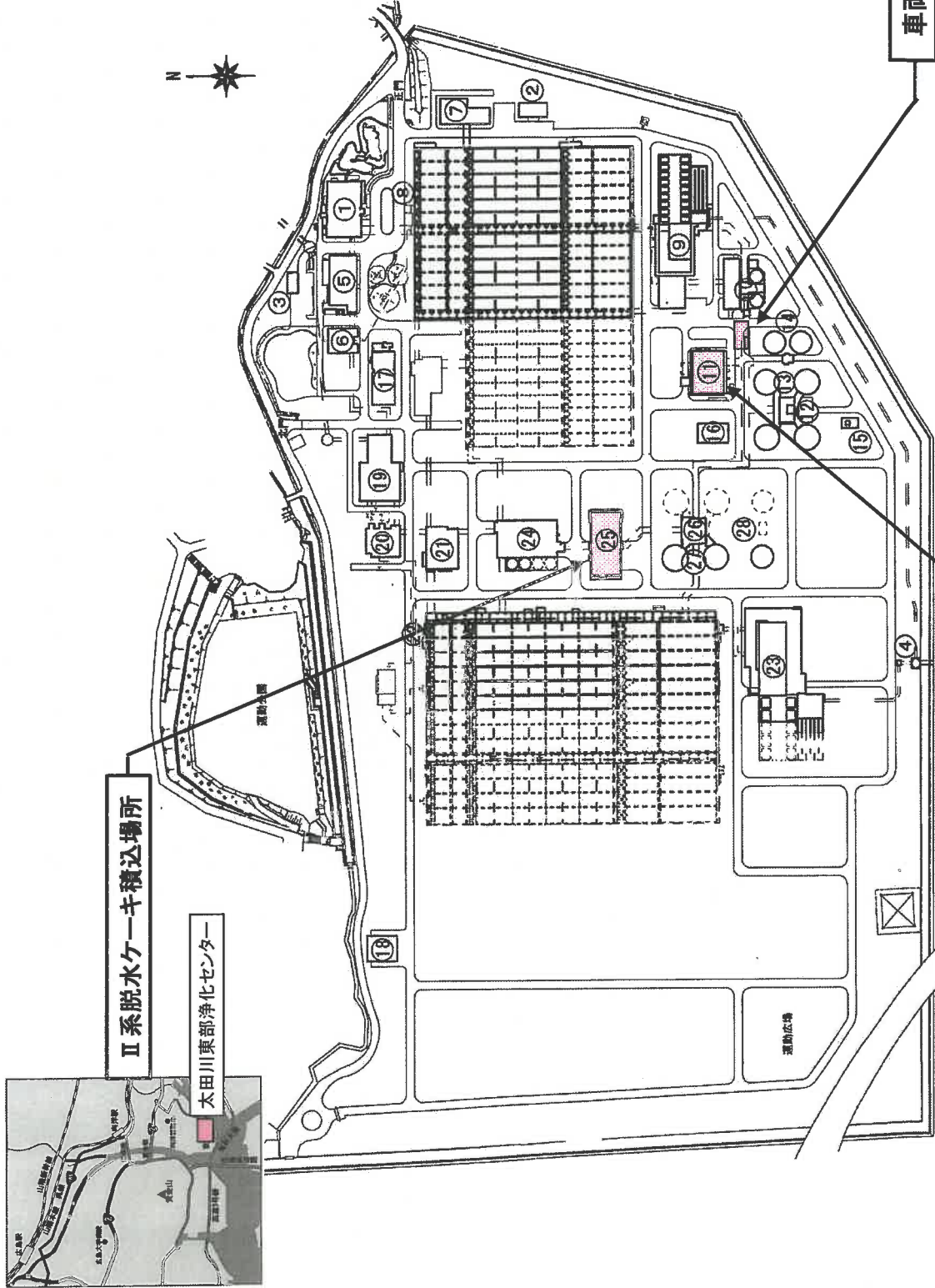
## 12 その他

- (1) 廃棄物の処理及び清掃に関する法律に基づく委託基準に関する事項は、別に定める様式による。
- (2) 汚泥の排出経路に当たる近隣住宅団地では、午前7時30分から同8時30分の間、大型車両の通行は禁止となっている。
- (3) 本業務の搬出場所及び搬出経路は住居地域となっていることから、発注者が必要と認めた場合、受注者は搬出車両天蓋へのシート等による臭気対策を行うものとする。また、通常の車両管理においても、水洗浄等を行い臭気対策に努めるものとする。
- (4) 本仕様書において疑義が生じた場合、また定めのない事項については、発注者と受注者が協議してこれを定めるものとする。

## 13 契約における特約事項

この契約は、当該契約に係る令和7年度収入支出予算が成立したときをもって効力を生じるものとする。

番号	名称
1	管理本館
2	屋外書庫
3	車庫
4	放流口
5	I系ポンプ棟
6	I系I7レゾン沈砂池棟
7	I系送風機棟
8	I系水処理施設1~12号池
9	I系急速砂ろ過棟
10	I系汚泥濃縮棟
11	I系汚泥処理棟
12	I系汚泥熱交換器棟
13	I系汚泥消化タンク1~4号
14	I系汚泥消化ガスタンク1・2号
15	I系余剰燃焼装置
16	I系消化ガス発電機設備
17	I系非常用発電機設備
18	特高受変電所
19	II系ポンプ棟
20	II系I7レゾン沈砂池棟
21	II系送風機棟
22	II系水処理施設(23~28号池)
23	II系急速砂ろ過棟
24	II系汚泥濃縮棟
25	II系汚泥処理棟
26	II系汚泥熱交換器棟
27	II系汚泥消化タンク1・2号
28	II系消化ガスタンク1号



II系脱水ケーク積込場所

太田川東部浄化センター

I系脱水ケーク積込場所

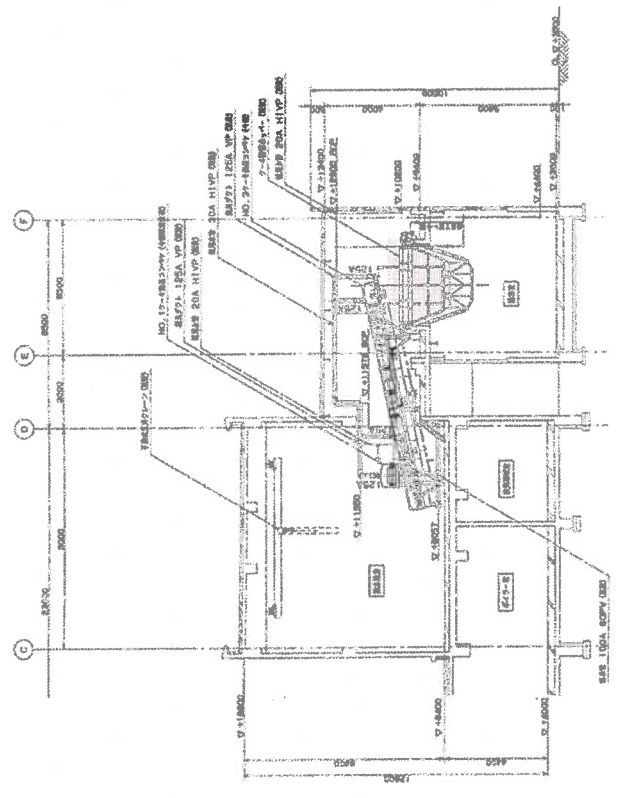
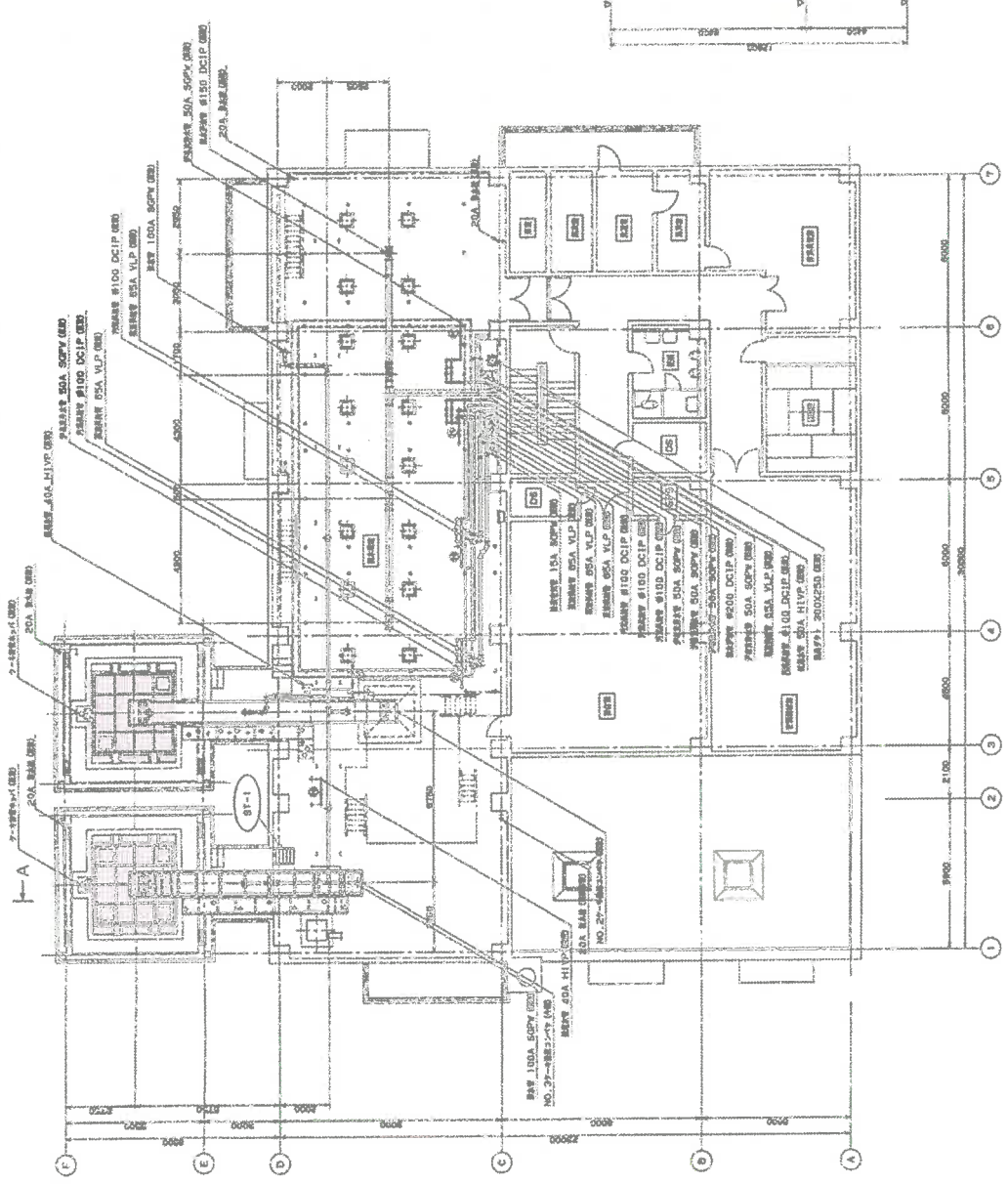
車両重量計置場所

...業務場所

縮尺	NO SCALE	種別	業務場所	広島市南区内洋沖町1番1号	業務名	太田川流域下水道東部浄化センター 脱水ケーク処理業務その5(焼却・溶融)	図面番号	1/3
----	----------	----	------	---------------	-----	---	------	-----

ケーキ貯留ホッパ(別途工事)

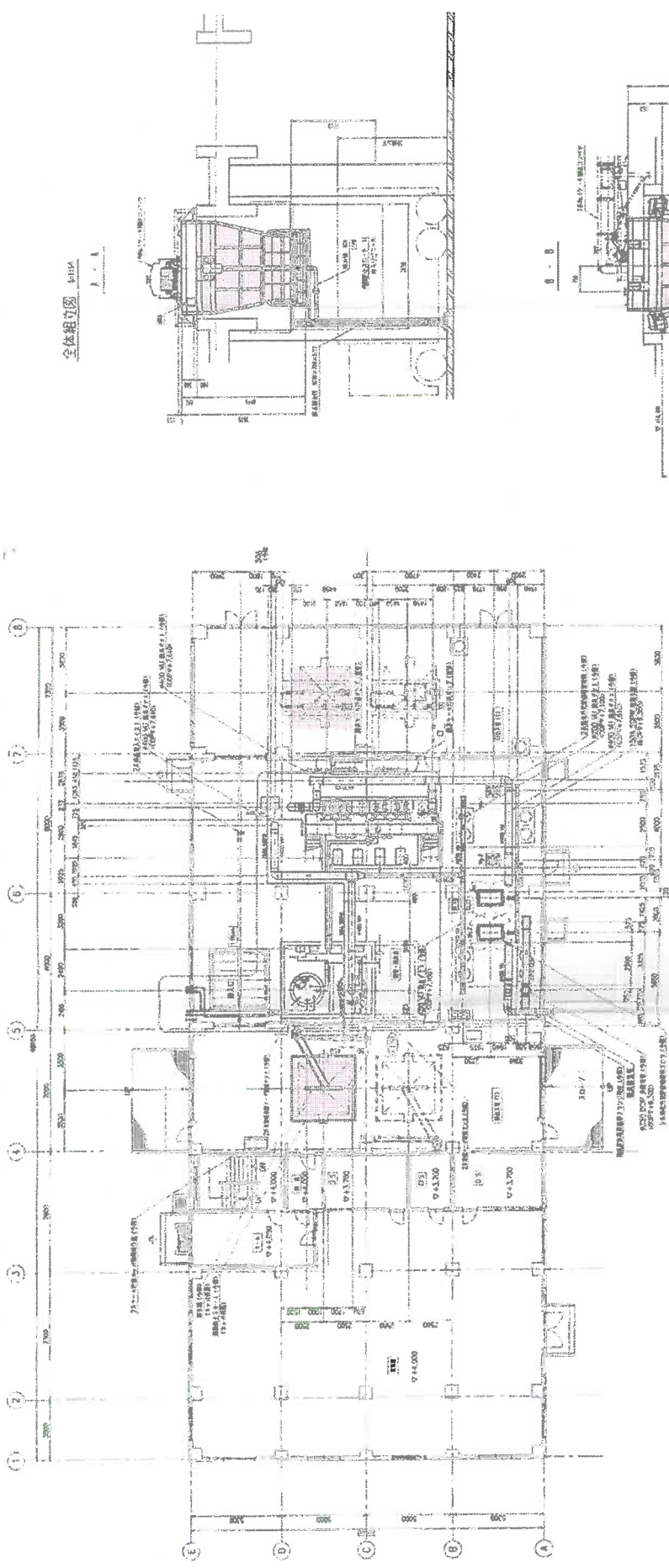
仕 様	
形 式	円板形筒形電動貯留ホッパ
台 数	1 台
貯 留 物	下水処理水ケーキ (懸濁比量: 0.8~1.0)
容 量	15 m <sup>3</sup> (貯留容量) + 17.25 m <sup>3</sup> (水容量)
寸 法	入口 500 mm X 500 mm 出口 1,400 mm X 1,400 mm 高さ 1,500 mm
パワーリリンド	DGP6T-10J ストローク 1,000 mm 推力 6,000 kgf 公称速度 54 mm/s 3.7kW 400V 60Hz 7レーキ付
重量積出装置	型式C2M1-10T 台数4台 重量は4~20mA/0~15tで出力
付属品	基本費 (5万円)・排粉ホッパー1台・計量機 (SS・メタリ・磁気集粉装置)



...業務場所

縮尺	NO SCALE	種別	I系脱水ケーキ積込場所 平面図・断面図	業務場所	広島市南区向洋沖町1番1号	業務名	太田川流域下水処理業務その5(焼却・溶融)	図面番号	2/3
----	----------	----	------------------------	------	---------------	-----	-----------------------	------	-----





2系脱ケキ貯留ホッパ

仕 様	
型 式	電動カッター式
台 数	1 台
取 扱 物	下水処理脱ケキ (0.0912t/h)
容 量	15 <sup>3</sup> (貯留容量)
寸 法	10.000m × 9.000m × 11.000m (高さ) 1.000m
メーカー	モトローリング 株式会社
設置場所	東京 葛飾区 公団調整池
取 扱 日 付	3.15.82 設計 1981 7.10.81
製 造 日 付	2001/11/18 2001.6

...業務場所

縮尺	NO SCALE	種別	II系脱ケキ積込場所 平面図・断面図	業務場所	広島市南区内洋沖町1番1号	業務名	太田川流域下水道東部浄化センター 脱ケキ処理業務その5 (焼却・溶融)	図面番号	3/3
----	----------	----	-----------------------	------	---------------	-----	--	------	-----



処理価格(1ton当たり)	円	消費税等相当額(1ton当たり)	円	処理費(1ton当たり)	円	業務名 太田川流域下水道東部浄化センター 脱水ケーク処理業務その5(焼却・溶融)
処理価格(年間)	円	消費税等相当額(年間)	円	処理費(年間)	円	

令和7年度 実施

(甲)

工種・名称	種別	形状・寸法	単位	数量	単価	金額	摘要
1. 脱水ケーク処理工			ton	500.00			第1号内訳書
2. 消費税及び地方消費税相当額			式	1.00			
合計							
脱水ケーク処理工単価(税抜き)			ton	1.00			
脱水ケーク処理工単価(消費税及び地方消費税相当額)			ton	1.00			
脱水ケーク処理工単価(税込み)			ton	1.00			



(乙)

工種・名称	種別	形状・寸法	単位	数量	単価	金額	摘要
第1号内訳書	脱水ケーキ処理工						
脱水ケーキ運搬工			ton	500.00			第1号代価表
焼却・溶融処理工			ton	500.00			
計							
共通仮設費			式	1.00			
計							
現場管理費			式	1.00			
計							
一般管理費等			式	1.00			
合計							
脱水ケーキ処理工1t当たり単価			ton	1.00			

