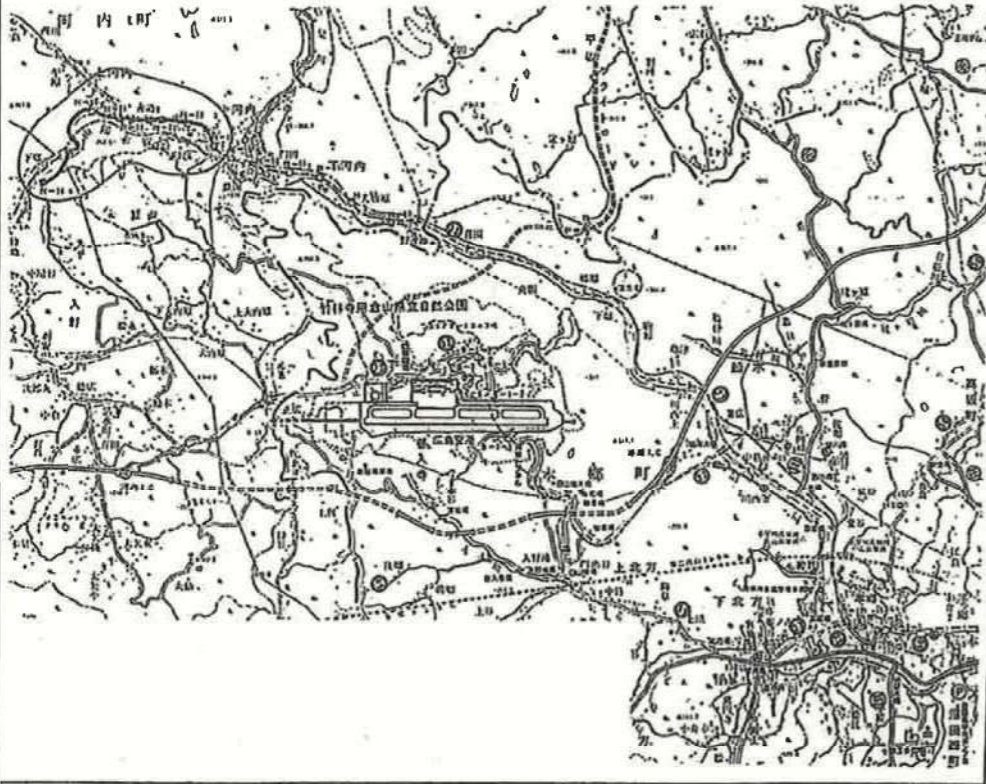
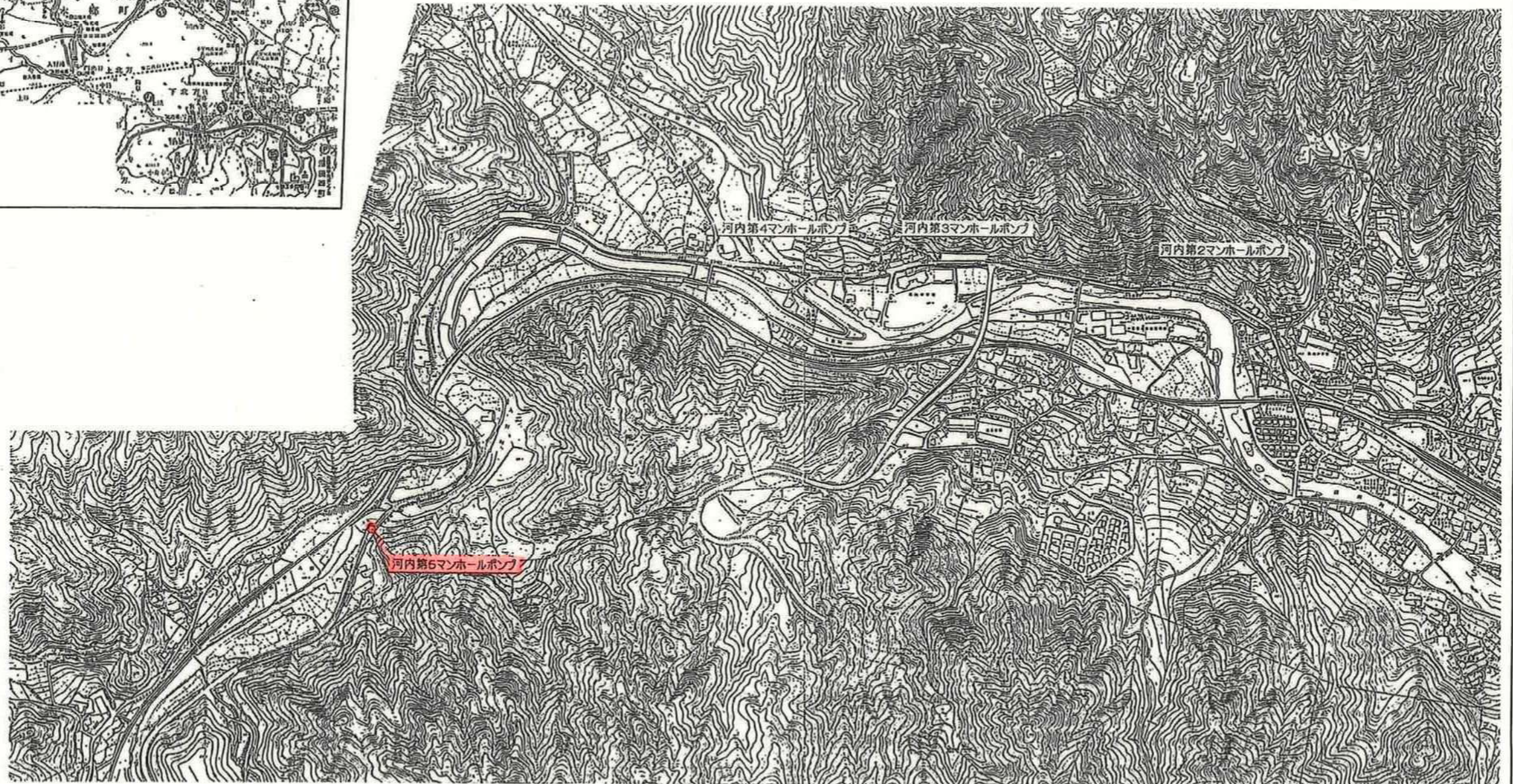


位置図 S = 1:5,000

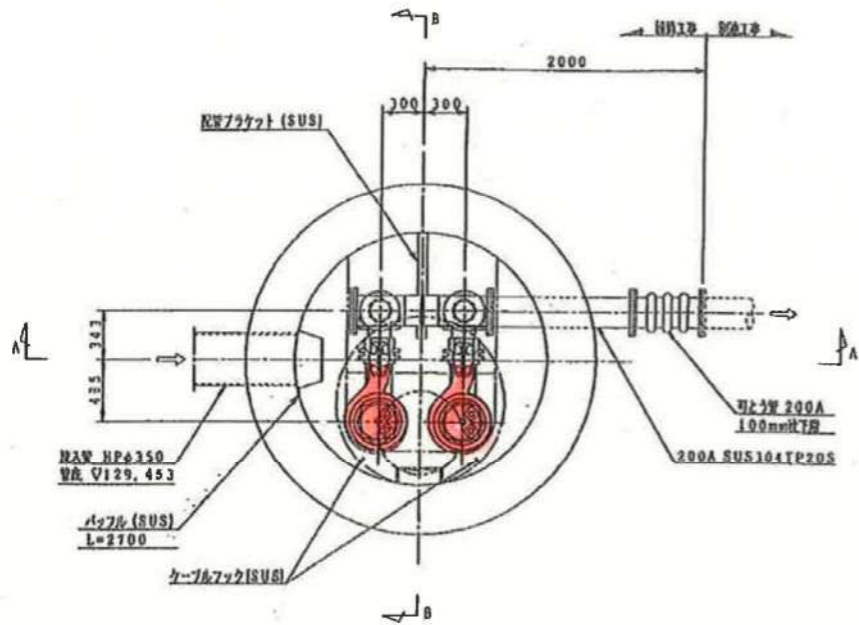


位置図 S = 1:50,000

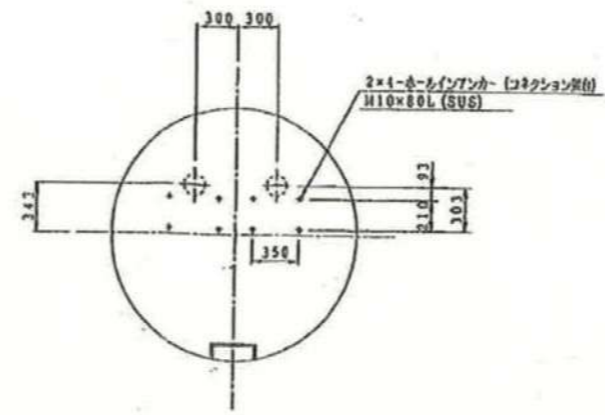


業務名称	沼田川流域下水道沼田川幹線 河内第5マンホールポンプ所ポンプ 整備修繕業務		
図面名称	河内マンホールポンプ所位置図		
縮尺	—	図番	1 / 4
(公財)広島県下水道公社三原支所			

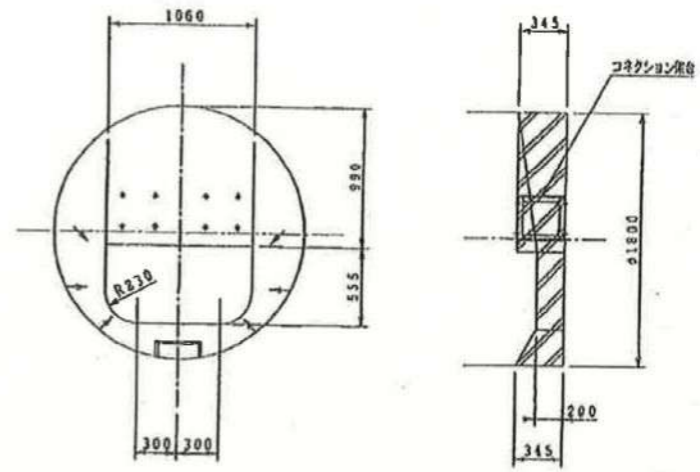
平面図 S=1:25



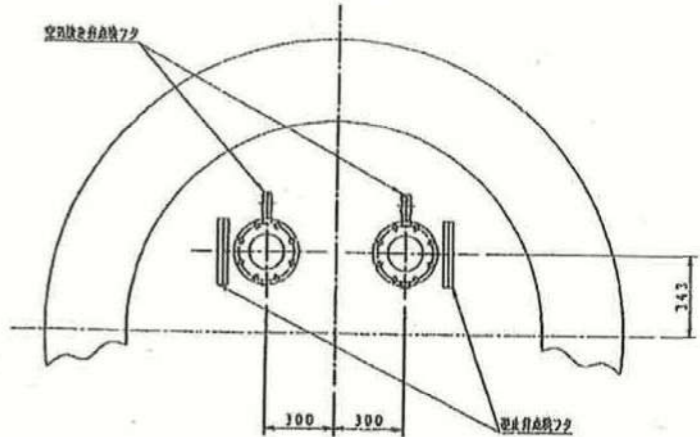
基礎ボルト位置図 S=1:25



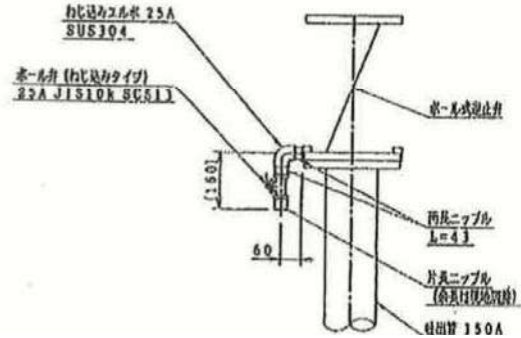
インバートコンクリート詳細図 S=1:25



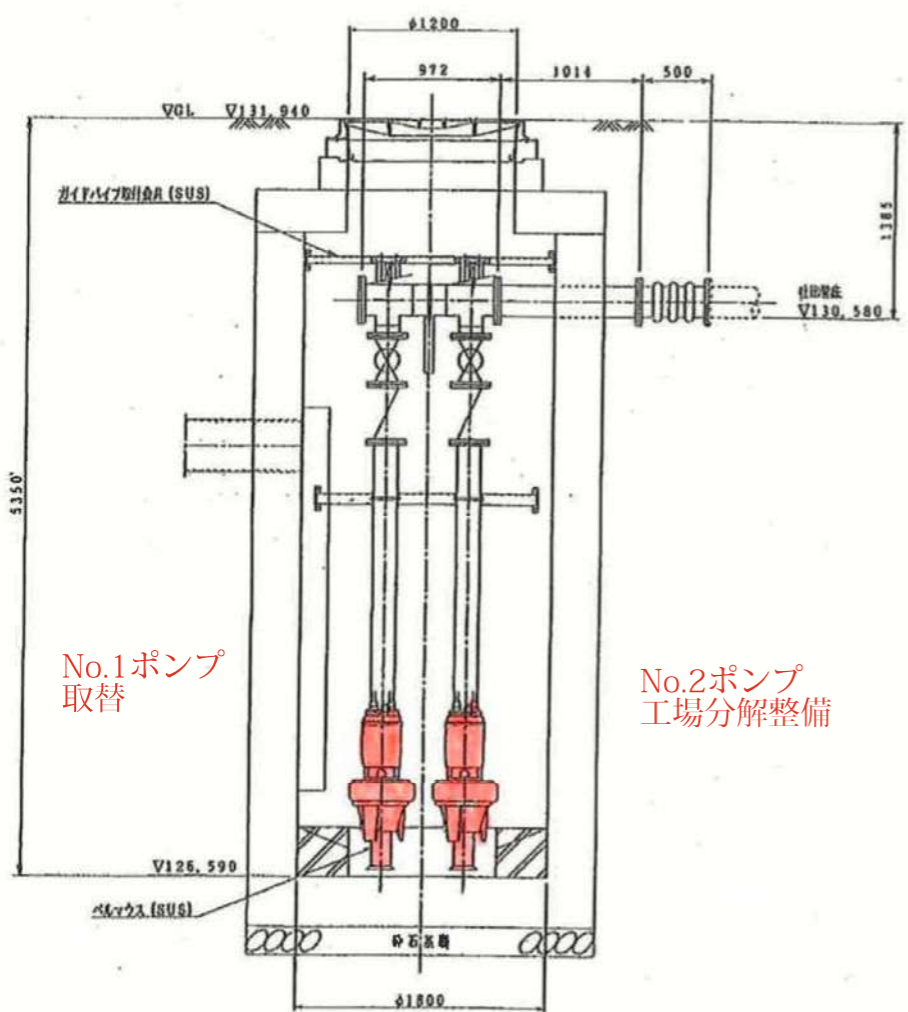
空気抜き管取付方向図 S=1:15



空気抜き管詳細図 S=1:10



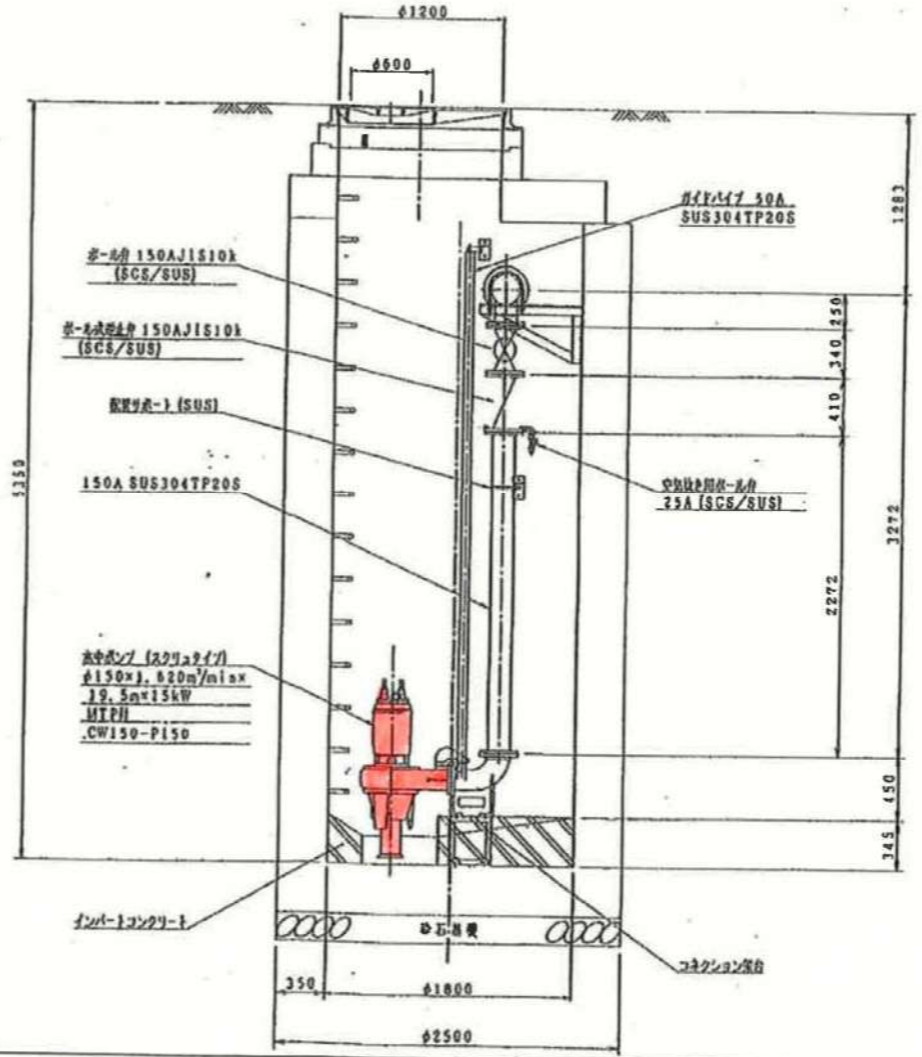
A-A断面図 S=1:25



No.1ポンプ
取替

No.2ポンプ
工場分解整備

B-B断面図 S=1:25



業務名称	沼田川流域下水道沼田川幹線 河内第5マンホールポンプ所ポンプ 整備修繕業務		
図面名称	マンホールポンプ所 断面図		
縮尺	—	図番	2 / 4
(公財)広島県下水道公社三原支所			

御注文主 CUSTOMER 広島県三原土木建築事務所 殿 数量 QUANTITY 2 台 SET 河内第5マンホールポンプ場

新明和水中ポンプ

1. ポンプ

形式	CW150	吐出し口径	150 mm
吐出し量	1.62 m ³ /min	揚程	19.5 m
羽根車番号	150-2	接続型番	P150
ポンプ質量	273 kg	接続型番セット質量	60 kg
		コネクション質量	42 kg

2. 電動機

種類	乾式三相カゴ形誘導電動機	極数	4 P
定格出力	15 kW	周波数	50/60 Hz
定格電圧	200 V	始動電流	27/284 A
定格電流	64.0/62.0 A	始動方法	スターデルタ
絶縁階級	E 種	始動方法	スターデルタ
ベアリング型式	上部: 6307ZZ C3 下部: 6311ZZ C3×2		
保護装置	マイクロサーマルプロテクタ・浸水検知器		

3. 付属品

(1) ケーブル 8m(標準) [20 m]

2RNCT	8.0 mm ² × 4心 × 外径 φ 19.5 (動力用) 1本
2RNCT	8.0 mm ² × 3心 × 外径 φ 17.5 (動力用) 1本
2RNCT	1.25 mm ² × 2心 × 外径 φ 11.5 (制御用) 1本
2PNCT	2.0 mm ² × 1心 × 外径 φ 6.5 (制御用) 1本

(2) 自動接続セット

・コネクション 1組	・ガイドホルダ 1組
・スライド 1組	・チェーン6m(標準) [6 m] 1本
・シャックル 1組	(3) ベルマウス 1組

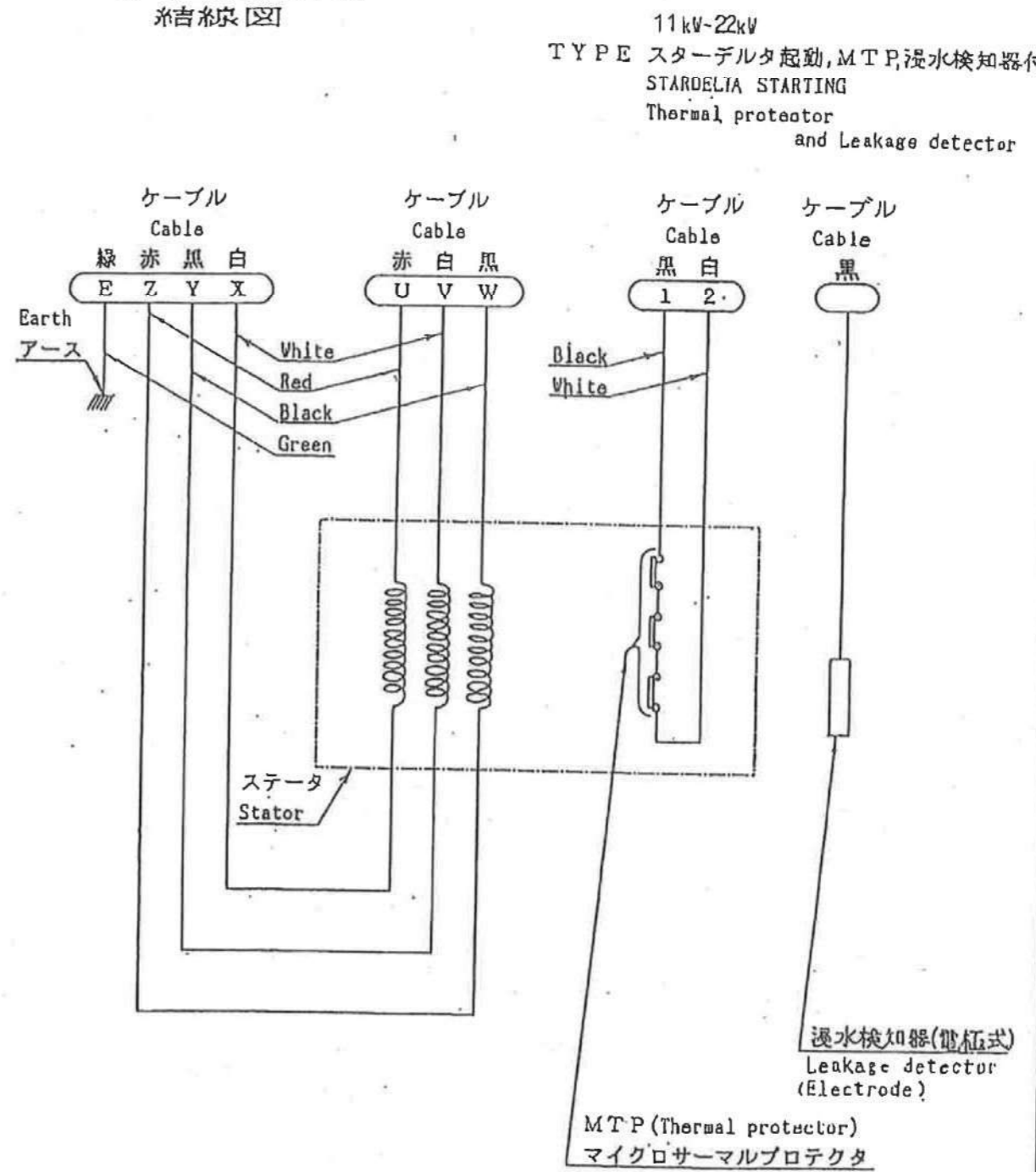
4. 付属書類

性能曲線図(50Hz)	Y 8 3 7 8 3	性能曲線図(60Hz)	Y 8 3 7 8 4
外形寸法図	P 7 4 6 1 2	構造断面図	A M 6 1 8 1
材質表	A M 6 1 7 8	接続部(構造断面・材質表)	A L 1 0 1 0
保護装置仕様書	S 6 4 7 9 1	浸水検知器仕様書	S 7 6 5 9 9
		結線図	H 1 9 6 8 6

業務名称	沼田川流域下水道沼田川幹線 河内第5マンホールポンプ所ポンプ 整備修繕業務		
図面名称	ポンプ仕様書		
縮尺	—	図番	3 / 4
(公財) 広島県下水道公社三原支所			

図番 DWG No. 1 S 4 2 4 0

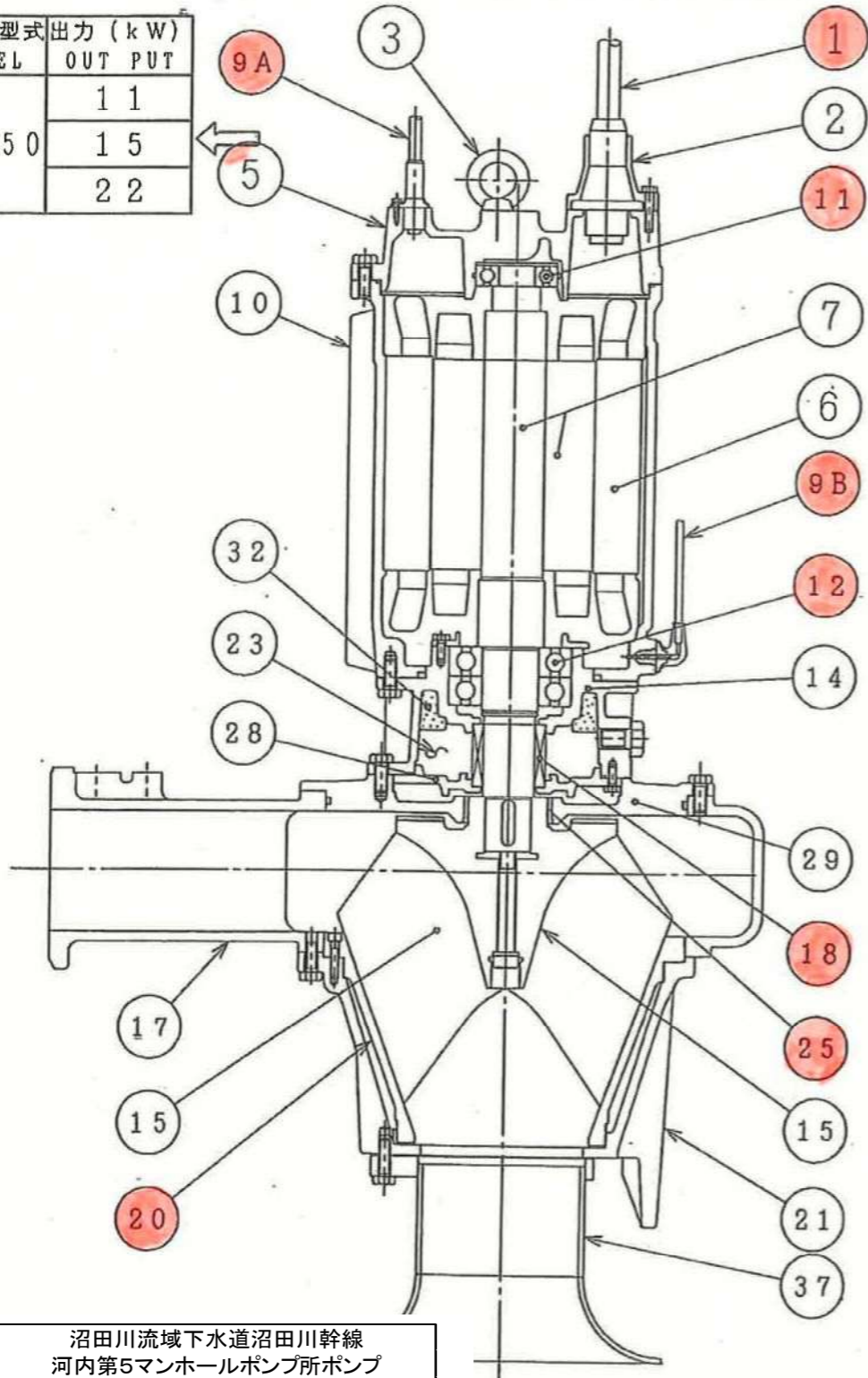
WIRING 糸吉希康 図



製図 DWG. 安 喜	名称 TITLE WIRING 糸吉希康 図	図番 DWG NO. H. 1 9 6 8 6
検図 JUDG. 73.2		
承認 APPD. 山本		

御注文主 CUSTOMER	数量 QUANTITY	台 SET
------------------	----------------	----------

ポンプ型式 MODEL	出力 (kW) OUT PUT
CW150	1 1
	1 5
	2 2



業務名称	沼田川流域下水道沼田川幹線 河内第5マンホールポンプ所ポンプ 整備修繕業務
図面名称	ポンプ断面図・材料表
縮尺	— 図番 4 / 4
(公財)広島県下水道公社三原支所	

図番
DWG No.
AM6181

御注文主 CUSTOMER	数量 QUANTITY	台 SET
------------------	----------------	----------

材質表
(MATERIALS LIST)

符号 No.	部品名称 Denomination	材質 Material
1	ケーブル (動力用) Cable (power)	2RNCT Polychloroprene sheathed cabtyre cable
2	サシコミグチ Cable entries	FC200 Gray iron casting
3	アイボルト Eyebolt	SUS304 Stainless steel
5	モートルカバー Motor cover	FC200 Gray iron casting
6	ステータ Stator	
7	ロータ Rotor unit	軸=SUS420J2 Shaft=Stainless steel
9A	ケーブル (制御用) Cable (control)	2RNCT Polychloroprene sheathed cabtyre cable
9B	ケーブル (制御用) Cable (control)	2PNCT Polychloroprene sheathed cabtyre cable
10	ステータケーシング Stator housing	FC200 Gray iron casting
11	玉軸受 Ball bearing	6307ZZ C3
12	玉軸受 Ball bearing	6311ZZ C3x2
14	オイルケーシング Oil housing	FC200 Gray iron casting
15	ハネグルマ Impeller	FC250 / SCS13 Gray iron casting/Stainless steel casting
17	ポンプケーシング Pump housing	FC250 Gray iron casting
18	メカニカルシール Mechanical seal	上部 Upper SiC/SiC 下部 Lower SiC/SiC
20	ソコフタ Suction cover	FC200 Gray iron casting
21	スタンド Stand	FC200 Gray iron casting
23	オイル Oil	タービンオイル #32 Turbine oil #32
25	シールリング Seal ring	CAC406 Bronze casting
28	メカシールブラケット Mechanical seal housing	FC200 Gray iron casting
29	ポンプカバー Pump cover	FC200 Gray iron casting
30	メカシールブラケットB Mechanical seal housing B	FC200 Gray iron casting
32	エコライザ Equalizer	発泡ニトリルゴム N.B.R.
37	ベルマウス Bell mouth	SUS304 Stainless steel

製図
DWG. 田中 00・12・18 名称
TITLE
検図
JUDG. 竹部 00'12'18
承認
APPD. 7c33 10'12'78

材質表
(MATERIALS LIST)

図番
DWG No.
AM6178